



M 1: 1.000

**Ausgleichsfläche:**

**C** Großgehölzpflanzung: Hochstamm 3x verpflanzt, mit Drahtballen, Stammumfang 14-16 cm  
 A = Acer campestre (Feld-Ahorn) 4 Stk  
 P = Prunus padus (Traubenkirsche) 3 Stk  
 Q = Quercus robur (Stel-Eiche) 4 Stk

**■** Strauchpflanzung: 2x verpflanzte Sträucher H 125-150, Pflanzung versetzt, 1 Strauch/ qm, insgesamt ca. 225 Stk  
 Artenzusammensetzung: Cornus sanguinea (Roter Hartriegel), Corylus avellana (Hasel), Crataegus monogyna (Eingrifflicher Weißdorn), Lonicera xylosteum (Rote Heckenkirsche), Rosa arvensis (Acker-Rose), Rosa canina (Hunds-Rose), Sambucus nigra (Schwarzer Holunder), Viburnum lantana (Wolliger Schneeball) in landschaftlicher Mischung

**■** Gras- und Krautsaum: Ansaat mit Regiosaatgut Produktionsraum 8 für Wildbienaum, abschnittsweise Mahd Anfang März und Abtransport des Mähgutes, Umtrieb 3 Jahre keine Düngung, keine Pestizide

**■** Extensivgrünland zweischürig, Mahd und Abtransport des Mähgutes, keine Düngung, keine Pestizide

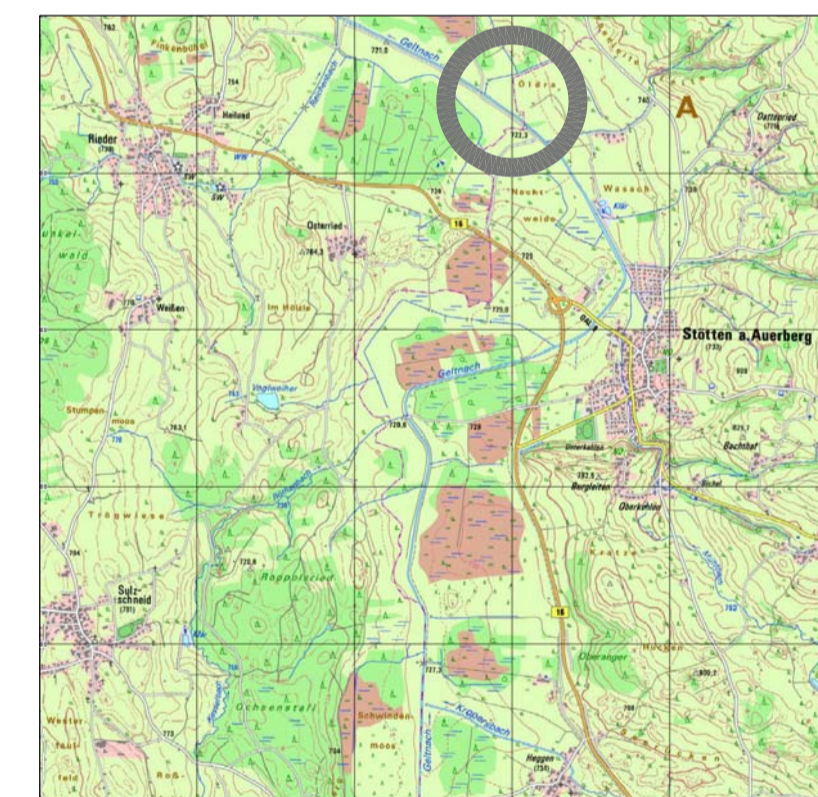
**●** Markierungsplock: Holzpflock Höhe mind. 80 cm ab Geländeoberfläche, dauerhaft zu erhalten

**⋮** Umgriff

**□** amtlich kartiertes Biotop

**Gemeinde Stötten am Auerberg  
 Bebauungsplan Nr. 3 "Am alten Sportplatz,  
 dritte Änderung und Erweiterung"**

Kompensationsfläche Flr.Nr. 454 (Teilfläche) Gemeinde und Gemarkung Stötten am Auerberg



Übersichtskarte M 1: 50.000

Stand 10.07.2018



DIPL.ING.UNIV.  
 HELMUT RÖSEL  
 LANDSCHAFTSARCHITEKT  
 LANDSCHAFTSÖKOLOGE

BRUNNENER STR. 12  
 86511 SCHMIECHEN  
 TEL/ FAX 08206/ 1873  
 e-mail roeseHa@bayern-mail.de